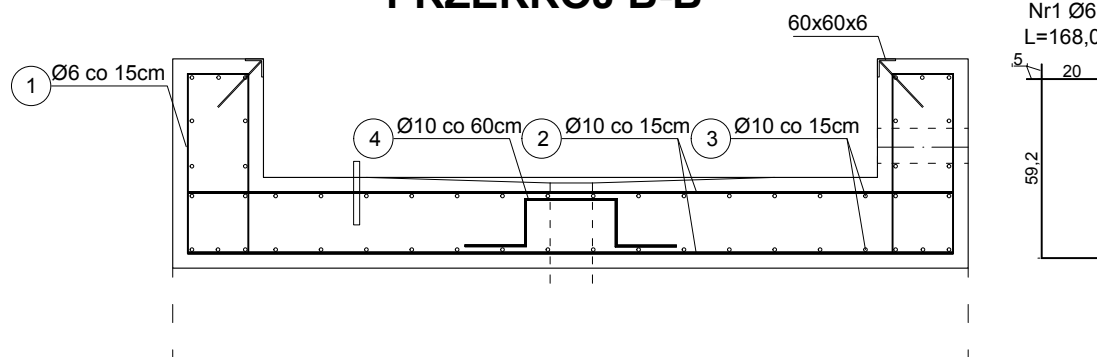
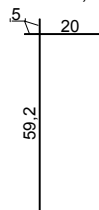


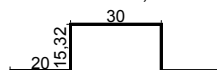
## PRZEKRÓJ B-B



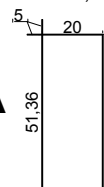
Nr1 Ø6  
L=168,0



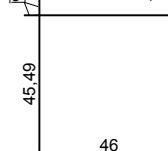
Nr 4 Ø12  
L=126,0



Nr5 Ø6  
L=152,0



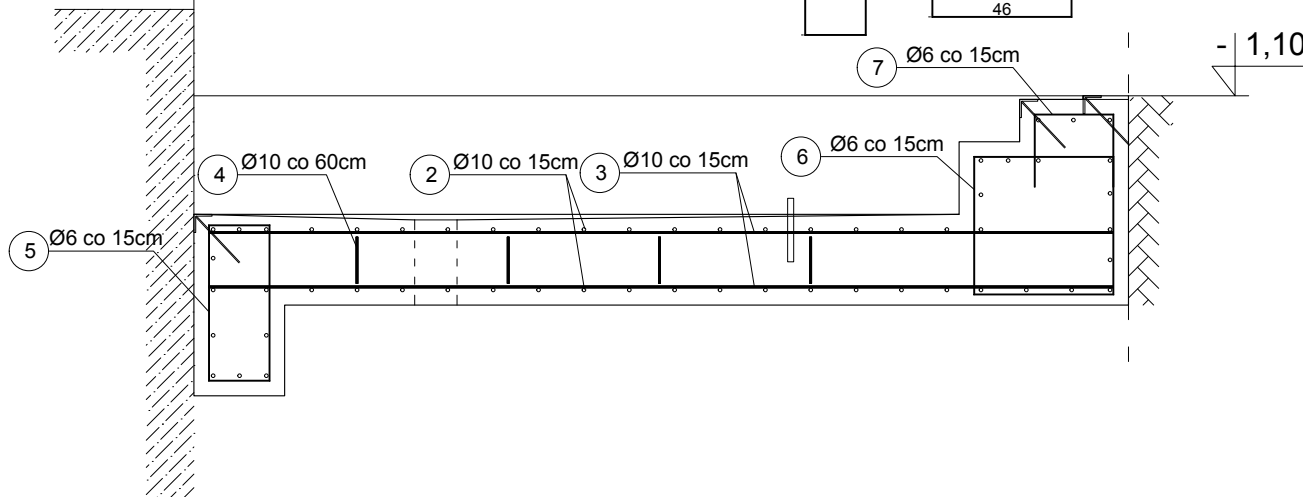
Nr6 Ø6  
L=192,0



Nr7 Ø6  
L=74,0



## PRZEKRÓJ A-A



### WYKAZ ZBROJENIA

Nr Pręta	średnica [mm]	Długość [cm]	liczba [szt.]	Długość całkowita [m]	
				A-0 Φ 6	A-IIIIN Φ 10
1	6	168	34	57,1	
2	10	253	55		139,2
3	10	300	50		150,0
4	10	46	10		4,6
5	6	152	17	25,8	
6	6	192	17	32,6	
7	6	74	17	12,6	
Długość całkowita wg średnicy			[m]	128,2	293,8
Masa 1mb pręta			[kg/mb]	0,222	0,62
Masa prętów wg średnic			[kg]	28,5	182,1
Masa prętów wg garunków stali			[kg]	28,5	182,1
Masa całkowita			[kg]	210,6	

Kątownik L60x60x6 L=16,7m stal S235JR z zakotwieniem

Tolerancja wymiarów 5mm

Przed rozpoczęciem robót potwierdzić parametry dźwigu, sposób kotwienia, sposób montażu klapy u producenta.

Beton C20/25

Beton podkładowy C8/10

Otulina zbrojenia skrzyni 5 cm

Zbrojenie główne i rozdzielcze Stal A-IIIIN

Strzemiona Stal A-0

Przepust kablowy min. Ø100

Zalecane zastosowanie separatora oleju z zasuwą burzową.

Rysunek rozpatrywać łącznie z innymi branżami



"ATM" Krzysztof Miklaszewicz- usługi budowlane  
15-399 Białystok, ul. Składowa 12 lok. 107  
tel. 85 742 40 08 wew. 20 , atmprojekty@interia.pl

NR RYS.

**K-2**

DATA:

30.10.2020

NAZWA I ADRES OBIEKTU BUDOWLANEGO:

**BUDYNEK KONTROLI FITOSANITARNEJ**

**Międzynarodowe drogowe przejście graniczne Bobrowniki - Bierestowica**

STADIUM PROJEKTU:

**PW**

NAZWA RYSUNKU:

**ZBROJENIE SKRZYNI DŹWIGU  
NOŻYCOWEGO**

SKALA:

**1:25**

SPECJALNOŚĆ:

PROJEKTANCI:

PODPIS:

KONSTRUKCYJNO-  
BUDOWLANA: mgr inż. TOMASZ SZLESZYŃSKI  
nr upr. PDL/0005/PWBKb/18

OPRACOWANIE CHRONIONE PRAWEM AUTORSKIM